

安装指南

Crucial® mSATA固态硬盘

需要的器件

- Crucial® mSATA固态硬盘
- 顶端无磁性螺丝刀
- 系统拥有者的手册

特殊考虑

如果打算将Crucial mSATA固态硬盘用作主存储设备，我们建议使用数据迁移(克隆) 软件将旧文件从现有驱动器转移至新的Crucial mSATA固态硬盘。可从多个第三方商家处得到数据迁移软件。

安装说明(台式电脑和笔记本电脑)

1. 确保工作在无静电影响的环境中。从工作空间内拿走所有塑料袋或纸张。
2. 关闭系统，确保电源完全断电。对于台式机系统，拔出电脑电源线。对于笔记本电脑，拔出电源线后再移走电池。
3. 按下电源按钮放泄残留的电荷。
4. 对于台式机系统，请移走电脑机盖。请参阅拥有人的手册了解如何移走电脑机盖。对于笔记本电脑，请参阅拥有人的手册了解如何找到并安全移走存储设备。一般说来，对于笔记本电脑，这涉及到打开电脑机壳的后部。
5. 在安装过程中，为了保护存储驱动器和其他部件不受静电损害，在操作和安装mSATA驱动器之前应触摸电脑内未喷漆的金属表面的任何地方。在触摸电脑内未喷漆的金属表面之前切勿直接触摸或操作mSATA驱动器。
注意：在操作mSATA驱动器时，应像图例所示那样，用拇指和食指沿着驱动器边缘握住它。
6. 在主板上找到电脑的mSATA插槽(请参阅拥有人的手册找到确切位置)。
7. 按照本指南中的图例将Crucial mSATA固态硬盘插入mSATA槽。将mSATA固态硬盘上的槽口与mSATA插槽上的槽口对齐，然后按照图例所示插入。
8. 如果母板上包括有螺丝，用螺丝将mSATA驱动器拧入到位(请参阅图 1)，并像通常那样，参阅拥有人的手册或向系统制造商咨询关于如何将驱动器牢固地安装到位的系统具体信息。对于使用夹子将驱动器牢固地安装到位的mSATA插槽(请参阅图 2)，请参阅系统拥有人的手册。
9. 一旦mSATA驱动器牢固安装到位，请重新装配系统并重新连接电源或电池。安装至此完毕。

图 1: 采用螺丝的固态硬盘的安装

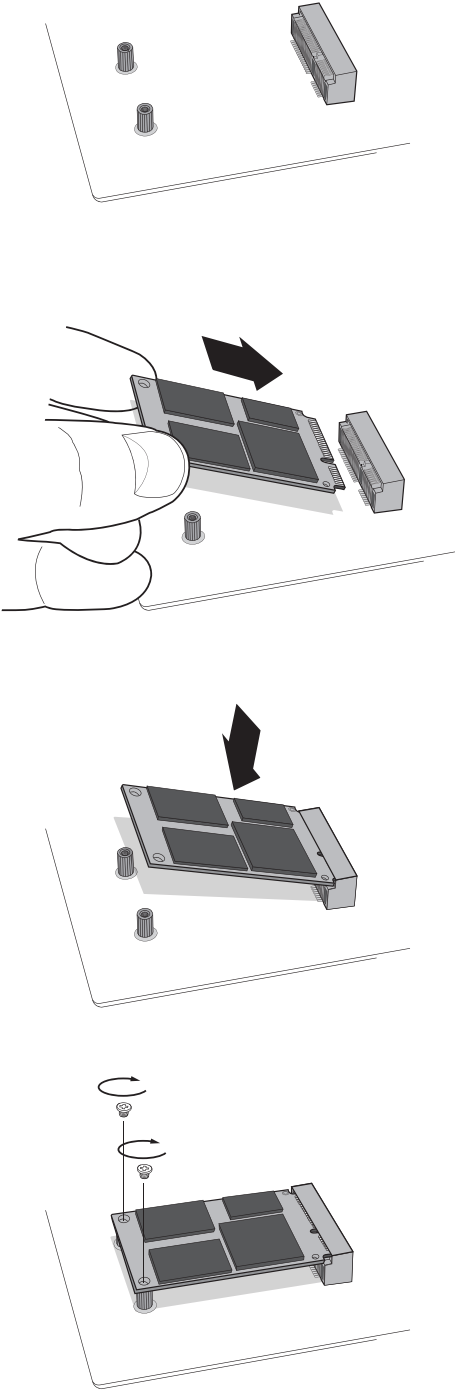
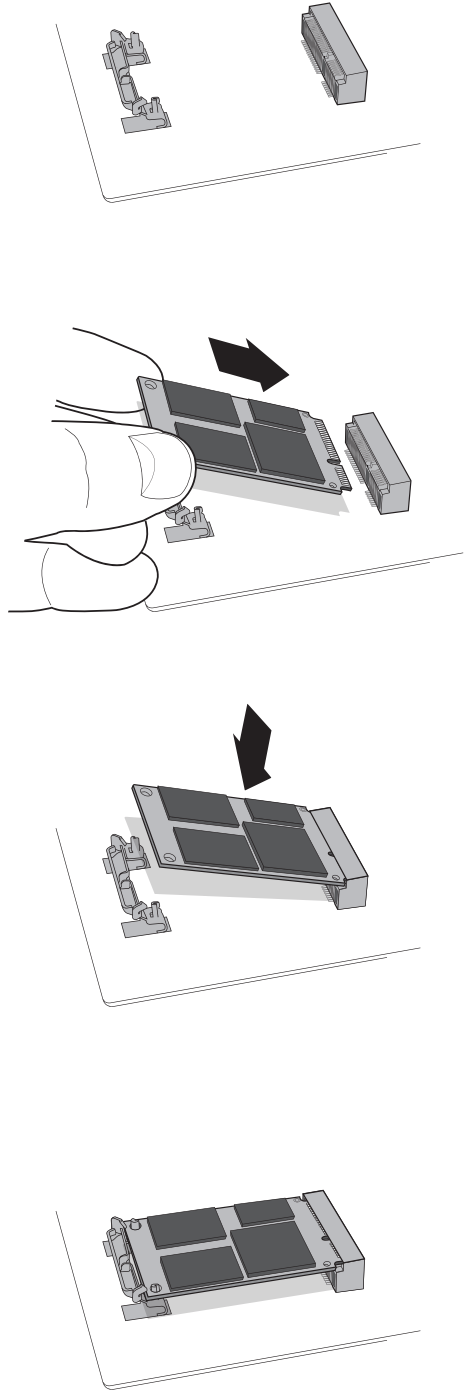


图 2: 采用夹子的固态硬盘的安装



故障排除诀窍

如果mSATA固态硬盘不能插入mSATA插槽，切勿施加过大压力或企图硬性插入。而应当再次检查系统确保你正将驱动器往mSATA插槽（该插槽可能看起来与其他插槽类似，但其在拥有人的手册上应清楚地标明）插入。如果Crucial mSATA固态硬盘仍不能插入该插槽，请与Crucial 技术支持部联系。

安装完毕后如果系统不能启动，请检查机内所有电缆和连接。安装时电缆非常容易碰撞并会偶然地将其拉出连接器，这将使硬盘等设备无法工作。如果检查所有连接后系统还是无法重新启动，请与Crucial 技术支持部联系。

安装后重新启动系统时，可能出现信息提示你将配置设置更新。请参阅拥有人的手册关于如何更新的说明。如果你还是不能确定，请与Crucial 技术支持部联系。

如果启动时系统的BIOS不能识别mSATA驱动器，请关闭电脑并重新安装驱动器（将其从mSATA插槽中拔出，然后按上述步骤重新插上并紧固到位）。重新安装驱动器后，合上电脑电源，BIOS应当能识别驱动器。如果仍不能，请与Crucial 技术支持部联系。

客户服务和技术支持

如需技术支持、客户服务或退货，请使用下述你偏好的方式与我们联系。

北美和南美

电邮: crucsupport@micron.com

电话: (208) 363-5790

免费电话: 1 (800) 336-8915 (仅适用于美国和加拿大)

欧洲

电邮: crucialeusupport@micron.com

电话: +44 (0) 1355 586100

免费电话: 0800 013 0330 (仅适用于英国)

电话: +44 (0) 1355 586083 (仅适用于法国)

免费电话: 0805 10 29 63 (仅适用于法国)

亚洲、澳大利亚和新西兰

电邮: asiacrucialsupport@micron.com

电话: (65) 6278-2425

免费电话: 1 (800) 142982 (仅适用于澳大利亚和新西兰)

www.crucial.com/support/ssd

©2013 Micron Technology, Inc. 版权所有。修改信息恕不另行通知。Crucial和Crucial徽标是Micron Technology, Inc.的商标或注册商标。所有其他商标和服务商标分别为其各自所有者所有。产品和规格修改恕不另行通知。Crucial和Micron均不对排版或图片中的遗漏或错误负任何责任。